

# Architectenbureau

# Felix en Partners

---

Sociale kruidenier Oostende

---



## Projectinfo

---

**Ontwerper: Architectenbureau Felix en partners**

---

**Locatie: Torhoutse steenweg 291, 8400 Oostende**

---

**Opdrachtgever: OCMW Oostende**

---

**Waarde werken: 982.993,44 euro**

---

**Oplevering: 2018**

---



## Sociale kruidenier Oostende



Het project is een verbouwing van een bestaand pand (op de erfgoedlijst), naar een polyvalent gebouw met verschillende uiteenlopende functies. Het is een sociaal project met als kerntaak verschillende mensen samen brengen op een ongedwongen uitnodigende manier.

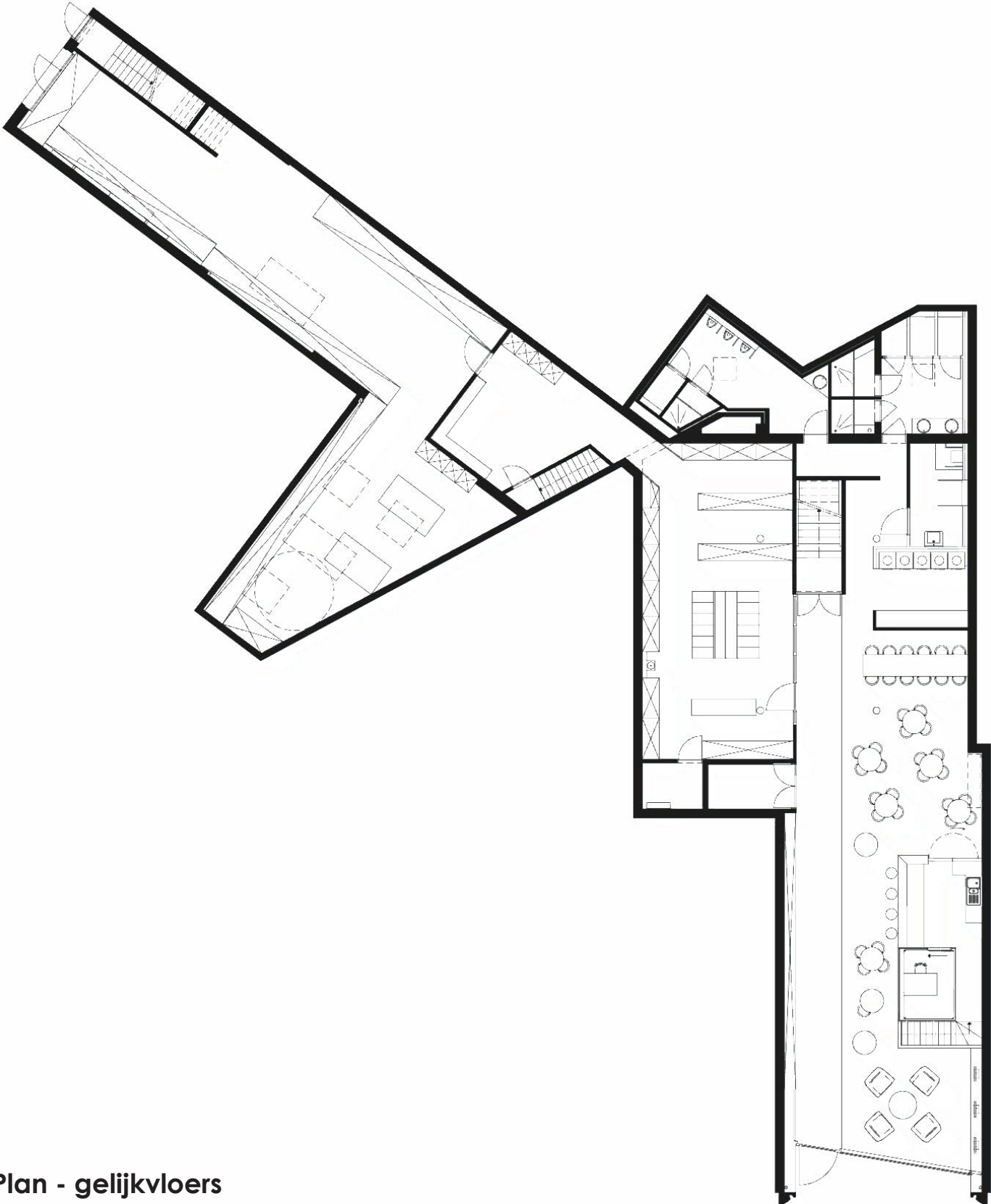


We doen dit met een aantal beperkte ingrepen naar lichtkwaliteit, ruimtelijkheid en leesbaarheid en het creëren van een duidelijke circulatie gebaseerd op de centrale monumentale trap achteraan het pand. De rode draad doorheen het gebouw waar alle functies aan gekoppeld worden.

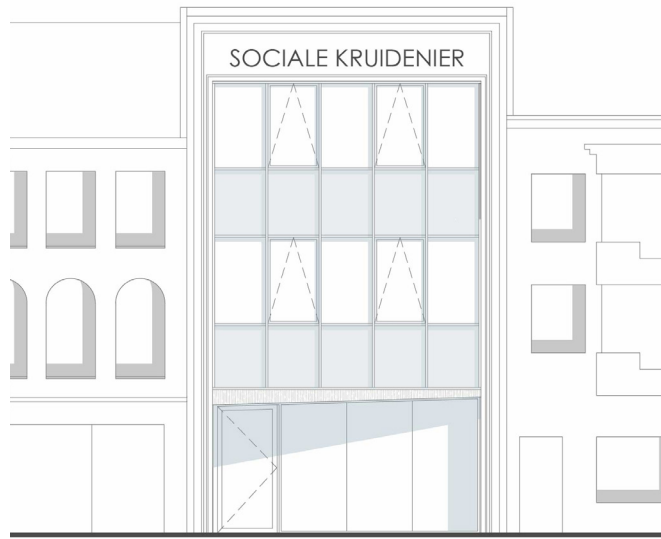


De uitstraling is zowel robuust als huiselijk. Bestaande elementen werden behouden zoals ze zijn en niet verborgen achter een strakke vormgeving.

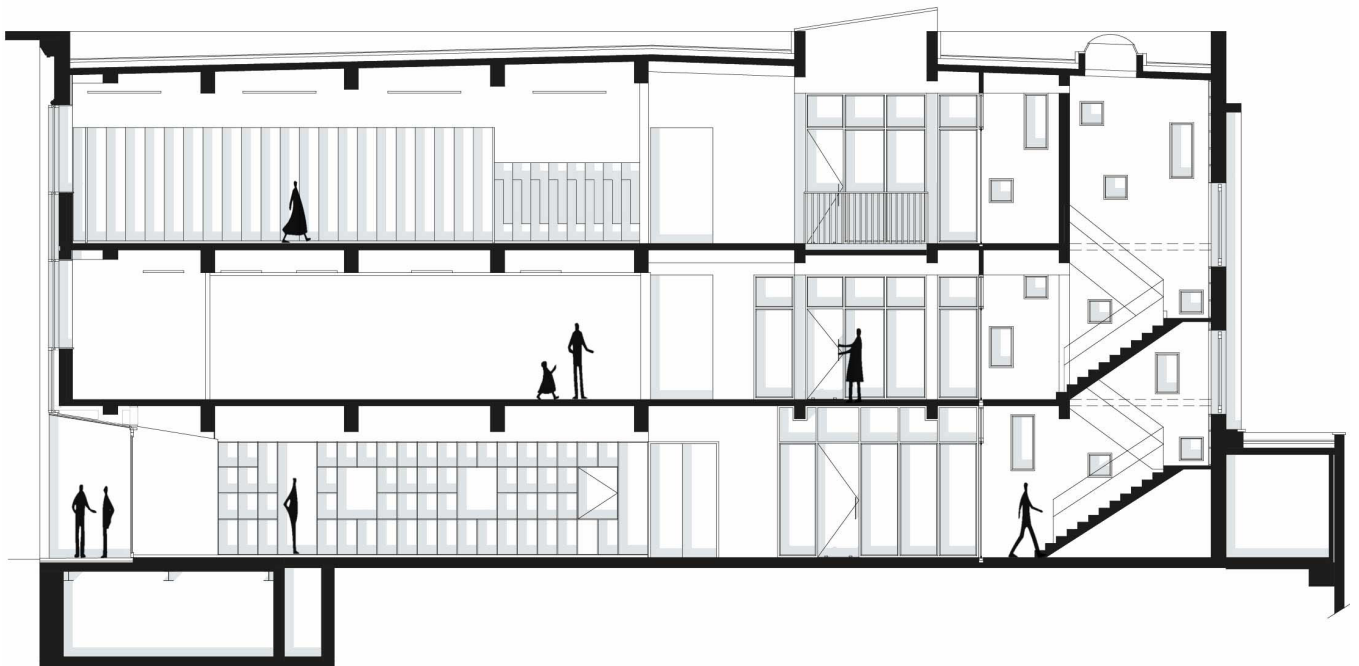
Sociale kruidenier Oostende



Plan - gelijkvloers



**Vooraanzicht**



**Snede**



**Inplanting**